

sphota
coopérative
d'invention
musicale

Benjamin de la Fuente

RICORDO

*Une balade dans le labyrinthe d'une mémoire
musicale et sonore inventée.*

Pour quatuor à cordes
Improvisatrice.teur
et dispositif acousmatique

Contacts:
bendelafuente@free.fr
/ +33 6 62 69 91 00

DESCRIPTIF

Constitué d'une création pour quatuor à cordes, d'improvisations (version longue), d'éléments sonores enregistrés, RICORDO est une proposition musicale et sonore d'une durée d'une heure environ qui place l'auditeur dans un contexte d'écoute singulier et l'invite à s'immiscer à l'intérieur du phénomène du souvenir où la mémoire tente de rassembler des fragments épars et reconstruit pas à pas, de manière parfois erronée et distordue, des épisodes sonores et mouvements musicaux.



DONNÉ A ENTENDRE

Trois sources musicales et sonores apparemment hétérogènes :

- > une œuvre nouvelle écrite pour quatuor à cordes
- > des improvisations jouées par un.e invité.e,
- > de la matière électroacoustique constituées principalement de souvenirs sonores enregistrés

*[Notre mémoire et notre coeur
ne sont pas assez grands pour
pouvoir être fidèles]
Marcel Proust*

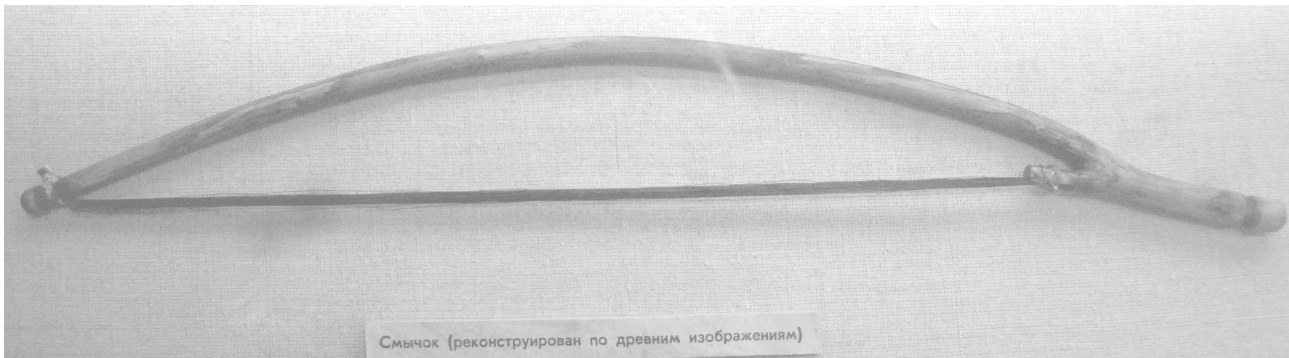
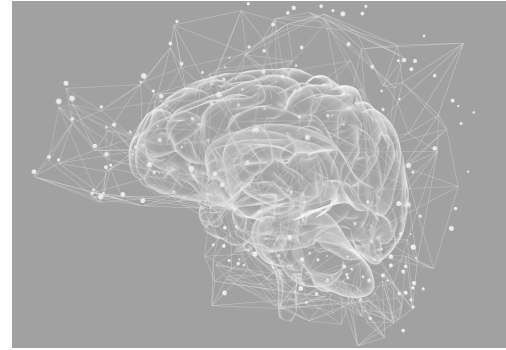
Sur le modèle du fonctionnement de la mémoire *reconstructive* — qui réinterprète, réinvente dans l'acte de se souvenir — ces sources musicales, chacune objet de souvenir, se juxtaposent, s'entremêlent, interagissent, reviennent affectées et créent une « nouvelle histoire » qui prend la forme d'une grande polyphonie.

Cette dernière est modelée par l'écoute présente, l'expérience vécue, l'appréhension, la mémoire et *le cœur* (Ricordo) de l'auditeur.

LA PARTITION

3 mondes sonores distincts en relations :

- l'oeuvre écrite pour le quatuor est constituée de plusieurs petits mouvements en constante interaction grâce notamment à leurs multiples récurrences et à la technique d'enchevêtrement. A chacun de leurs retours, ces musiques prennent forme et se déforment. Présentées de manière éparses à l'état de *traces*, rassemblées dans la mémoire, elles forment une grande forme représentant la *vibration* du souvenir.
- Les improvisations sont fondées sur la contrainte de la partition écrite du quatuor qui devient en quelque sorte une *figure imposée* pour le ou la musicien.ne invité.e . Elles jouent le rôle de perturbateur et ouvre des espaces inattendus, parfois de manière brusque et imprévisible.
- La partition électroacoustique trouve sa matière première dans des *phonographies* (prises de sons du réel). Elle est nourrie notamment par de brefs moments de vie enregistrés, avec les moyens du bord, souvent avec un smartphone. Souvenirs d'un moment, d'une époque de valeur sentimentale ou anecdotique, ils trouvent cependant une force poétique grâce au contexte d'écoute de la performance..



Смычок (реконструирован по древним изображениям)



DISPOSITIF

Le lieu de représentation, qu'il soit sur un plateau (frontal) ou dans un espace ouvert doit favoriser le jeu des espaces acoustiques.

Ce sentiment de proximité ou de lointain – dans l'espace et la mémoire – est soutenu par l'emplacement et la couleur fréquentielle des haut-parleurs. Au nombre de 6 ou 8, ils constituent un petit acousmonium caractérisé par le principe d'asymétrie. On les retrouve sur pieds, au sol, cachés, orientés vers le ciel, au loin, dans le public, etc. chaque haut-parleur doit proposer une couleur atypique.

L'improvisatrice.teur est à priori un peu en retrait sur le plateau. Le quatuor à cordes est acoustique et n'est pas affecté par aucun traitement sonore électronique. La partie électroacoustique et la spatialisation du son sont déclenchées de la régie.

